

**Professionel rådgivning, der er uafhængig af leverandører, producenter og andre særinteresser.**

UniPlan tilbyder high-end rådgivning og projektledelse, hvor solid teknisk kompetence kombineres med stor grad af forretningsforståelse.

Vi er kendt for at løse opgaverne kompetent, til tiden og baseret på en helhedsvurdering af kundernes behov

UniPlans ekspertise ligger indenfor flg. områder:

- IP telefoni
- Mobil integration
- Server infrastruktur
- LAN netværk
- IT integration
- IT arkitektur
- Transmission
- Fiber

**Vi skaber  
Resultater gennem Viden**

## Kundecase - Firewall og datanet analyse

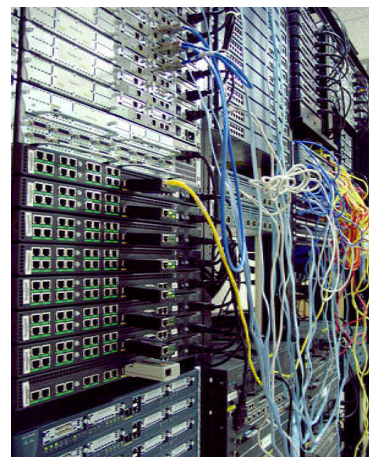
### Baggrund.

Kunden, der har et landsdækkende tele- og datanet, engagerede UniPlan til en firewall samt en datanet analyse opgave. Først ønskede kunden at få gennemgået deres firewall, dette var med henblik på at begrænse forbindelserne gennem den samt få en bedre udnyttelse af IP adresserne. Dernæst skulle der foretages en analyse af kommende databehov for at sikre en koordineret udbygning.

### Opgaven

Der skulle indsamles information om de eksisterende firewall forbindelser, hvorefter der skulle tages stilling til om de enkelte brugere eller systemer burde have adgang.

Datanet analysen gik ud på at samle information om kommende databehov rundt i landet samt synliggøre hvor dette behov var, således at der efterfølgende kunne sikres en optimal udbygning.



### Udførelse.

I forbindelse med firewall opgaven benyttedes et monitoreringsværktøj, således at al trafik over en periode blev monitoreret. Værktøjet gjorde det muligt at se fra og til adresserne (IP adresser eller navne) samt typen af trafik. Ud fra de målte data blev der efterfølgende lavet trafik matricer, disse viste mængden af trafik samt hvilke forbindelser var mest aktive. De fundne adresser blev sammenholdt med en white list, hvorefter der blev taget stilling til de resterende adressers berettigelse. Sluttelig konfigurerede kunden sin firewall ud fra den nye white liste.

Data analyse delen indebar indsamling af information omkring hvilke brugere, som forventede at udbygge deres systemer indenfor en tidshorisont på 2-3 år. For de enkelte systemer blev datakapacitetsbehovet samt den geografiske afhængighed fastlagt. Herefter blev der skabt et samlet overblik, som blandt andet indeholdt en geografisk afbildning. Endelig blev behovet holdt op mod økonomi samt hvorledes den eksisterende infrastruktur, med hensyn til udstyr og teknologiske muligheder, så ud. Ud fra dette blev der lavet en prioritet udbygningsplan.

### Casen i korthed

- **Analyse af firewall**
- **Udarbejdelse af white list**
- **Analyse af datakapacitetsbehov**
- **Udarbejdelse af prioriteret udbygningsplan**